

coracon® Filterkopf

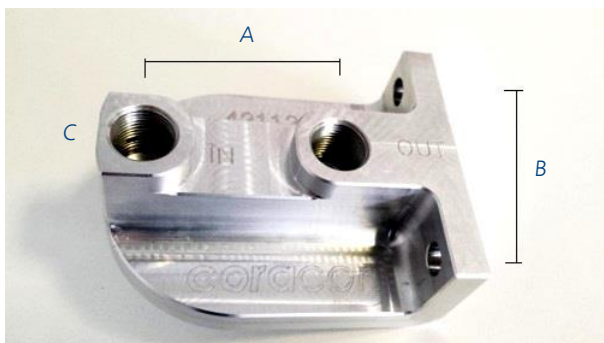
Kühl- und Heizungswasserfiltration

Produktinformation

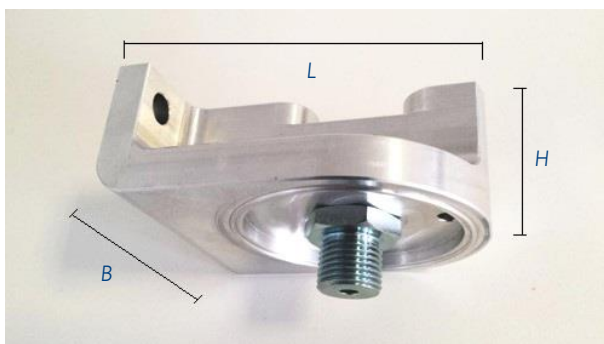
Allgemeine Eigenschaften

Multifunktionaler Filterkopf für die Montage von Filterpatronen zur Kühlwasser-/Heizungswasserfiltration

- In-/Outanschluss über 3/8" Innengewinde
- Multifunktionelle Anschlussmöglichkeiten: links, rechts, vorne, von oben
- Einfache Montage
- Anspruchsvolles Design
- Werkstoff: Aluminium
- Plangefräste Dichtfläche zur Befestigung mit Hohlschrauben
- Art-Nr. 421 122



A : 50 mm
B: 57,5 mm
C: 3/8" Innengewinde



L x H x B: 95 x 38 x 75 mm

coracon® Filterkopf

Kühl- und Heizungswasserfiltration

Produktinformation

Installation



1



3



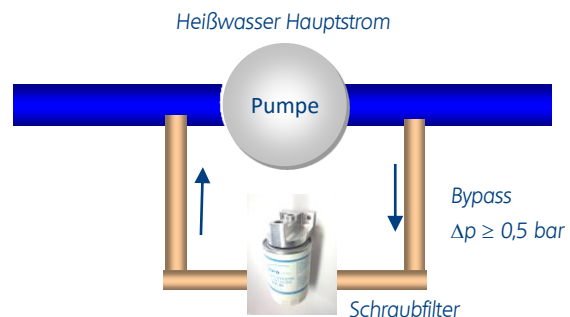
2



4



- 1 Art. 420952
Kugelhahn 3/8" PTFE-selbstdichtend
- 2 Kombination Beispiel
- 3 Art. 421196
Schlauchanschluss gerade 3/8"
- 4 Art. 421197
Anschluss 90° 3/8", für Schlauch Ø 15mm



Dieses technische Merkblatt kann nur unverbindlich informieren. Die Hinweise oder Angaben entsprechen unseren bisherigen Erfahrungen und Kenntnissen und sind nicht im Sinne von zugesicherten Eigenschaften aufzufassen. Die Anwendung der Produkte ist immer auf die jeweiligen Betriebsbedingungen abzustimmen. Insbesondere kann eine Haftung für Schäden durch Materialunverträglichkeiten nicht übernommen werden, es sei denn, eine Materialverträglichkeit wird vorher ausdrücklich zugesichert. Chemikalien (namentlich solche mit Anteilen organischer Stoffe) sind in der Regel nur begrenzt lagerfähig. Produktveränderungen (z.B. Farbänderung, geringe Ausfällungen oder u. U. geringe Wirkstoffverluste) je nach Lagerzeit und Lagerbedingung stellen daher keinen Mangel dar. Bitte beachten Sie jeweils die zusätzlichen Lagerhinweise. Darüber hinaus sind Schwankungen in den Produkteigenschaften bei Chemikalien und den daraus hergestellten Zubereitungen grundsätzlich unvermeidlich. Alle physikalischen oder chemischen Daten sind daher als Mittelwerte aufzufassen. Für die Beantwortung Ihrer Fragen zur Wasserkonditionierung steht Ihnen unsere anwendungstechnische Beratung zur Verfügung.

Stand: 06/2016